

JANUAR

| | | | | |
|--------|---------|-------|-------|-------|
| Veke 1 | 1 sun | | | |
| | 2 mån | | 1-2 | 13-14 |
| | 3 tys | | 3-4 | |
| | 4 ons | | 5-6 | 24 |
| | 5 tors | 19 | 7-8 | |
| | 6 fre | 11 | 9-10 | |
| | 7 laur | | | |
| | 8 sun | | | |
| Veke 2 | 9 mån | 2 | 13-14 | |
| | 10 tys | 4 | 22 | |
| | 11 ons | 6 | | 5 |
| | 12 tors | 8 | 19-20 | 7 |
| | 13 fre | 10 | 11-12 | 9 |
| | 14 laur | | | |
| | 15 sun | | | |
| Veke 3 | 16 mån | 13-14 | 1-2 | |
| | 17 tys | 22 | 3-4 | |
| | 18 ons | 24 | 5-6 | |
| | 19 tors | 20 | 7-8 | 19 |
| | 20 fre | 12 | 9-10 | 11 |
| | 21 laur | | | |
| | 22 sun | | | |
| Veke 4 | 23 mån | 1 | 13-14 | |
| | 24 tys | 3 | 22 | |
| | 25 ons | 5 | | |
| | 26 tors | 7 | 19-20 | 8 |
| | 27 fre | 9 | 11-12 | 10 |
| | 28 laur | | | |
| | 29 sun | | | |
| V. 5 | 30 mån | | 1-2 | |
| | 31 tys | | 3-4 | 22 |

FEBRUAR

| | | | | |
|--------|---------|-------|-------|-------|
| Veke 5 | 1 ons | | 5-6 | |
| | 2 tors | 19 | 7-8 | 20 |
| | 3 fre | 11 | 9-10 | 12 |
| | 4 laur | | | |
| | 5 sun | | | |
| Veke 6 | 6 mån | 2 | 13-14 | 1 |
| | 7 tys | 4 | 22 | 3 |
| | 8 ons | 6 | | |
| | 9 tors | 8 | 19-20 | |
| | 10 fre | 10 | 11-12 | |
| | 11 laur | | | |
| | 12 sun | | | |
| Veke 7 | 13 mån | 13-14 | 1-2 | |
| | 14 tys | 22 | 3-4 | |
| | 15 ons | 24 | 5-6 | |
| | 16 tors | 20 | 7-8 | |
| | 17 fre | 12 | 9-10 | |
| | 18 laur | | | |
| | 19 sun | | | |
| Veke 8 | 20 mån | 1 | 13-14 | 2 |
| | 21 tys | 3 | 22 | 4 |
| | 22 ons | 5 | | 6 |
| | 23 tors | 7 | 19-20 | |
| | 24 fre | 9 | 11-12 | |
| | 25 laur | | | |
| | 26 sun | | | |
| V. 9 | 27 mån | | 1-2 | 13-14 |
| | 28 tys | | 3-4 | |

MARS

| | | | | |
|---------|---------|-------|-------|----|
| Veke 9 | 1 ons | | 5-6 | 24 |
| | 2 tors | 19 | 7-8 | |
| | 3 fre | 11 | 9-10 | |
| | 4 laur | | | |
| | 5 sun | | | |
| Veke 10 | 6 mån | 2 | 13-14 | |
| | 7 tys | 4 | 22 | |
| | 8 ons | 6 | | 5 |
| | 9 tors | 8 | 19-20 | 7 |
| | 10 fre | 10 | 11-12 | 9 |
| | 11 laur | | | |
| | 12 sun | | | |
| Veke 11 | 13 mån | 13-14 | 1-2 | |
| | 14 tys | 22 | 3-4 | |
| | 15 ons | 24 | 5-6 | |
| | 16 tors | 20 | 7-8 | 19 |
| | 17 fre | 12 | 9-10 | 11 |
| | 18 laur | | | |
| | 19 sun | | | |
| Veke 12 | 20 mån | 1 | 13-14 | |
| | 21 tys | 3 | 22 | |
| | 22 ons | 5 | | 8 |
| | 23 tors | 7 | 19-20 | 10 |
| | 24 fre | 9 | 11-12 | |
| | 25 laur | | | |
| | 26 sun | | | |
| Veke 13 | 27 mån | | 1-2 | |
| | 28 tys | | 3-4 | 22 |
| | 29 ons | | 5-6 | |
| | 30 tors | 19 | 7-8 | 20 |
| | 31 fre | 11 | 9-10 | 12 |

APRIL

| | | | | |
|---------|---------|-------|----------|-------|
| V. 13 | 1 laur | | | |
| | 2 sun | | | |
| | 3 mån | 2-4 | 13-14-22 | 1 |
| | 4 tys | 6-8 | 19-20 | 3 |
| | 5 ons | 10 | 11-12 | |
| Veke 14 | 6 tors | | | |
| | 7 fre | | | |
| | 8 laur | | | |
| | 9 sun | | | |
| | 10 mån | | | |
| Veke 15 | 11 tys | 13-14 | 1-2-4 | |
| | 12 ons | 22-24 | 3-5-6 | |
| | 13 tors | 20 | 7-8 | |
| | 14 fre | 12 | 9-10 | |
| | 15 laur | | | |
| Veke 16 | 16 sun | | | |
| | 17 mån | 1 | 13-14 | 2 |
| | 18 tys | 3 | 22 | 4 |
| | 19 ons | 5 | | 6 |
| | 20 tors | 7 | 19-20 | |
| Veke 17 | 21 fre | 9 | 11-12 | |
| | 22 laur | | | |
| | 23 sun | | | |
| | 24 mån | | 1-2 | 13-14 |
| | 25 tys | | 3-4 | |
| Veke 18 | 26 ons | | 5-6 | 24 |
| | 27 tors | 19 | 7-8 | |
| | 28 fre | 11 | 9-10 | |
| | 29 laur | | | |
| | 30 sun | | | |

MAI

| | | | | |
|---------|---------|-------|----------|------|
| Veke 18 | 1 mån | | | |
| | 2 tys | 2-4 | 13-14 | |
| | 3 ons | 6 | 22 | 5 |
| | 4 tors | 8 | 19-20 | 7 |
| | 5 fre | 10 | 11-12 | 9 |
| | 6 laur | | | |
| | 7 sun | | | |
| Veke 19 | 8 mån | 13-14 | 1-2 | |
| | 9 tys | 22 | 3-4 | |
| | 10 ons | 24 | 5-6 | |
| | 11 tors | 20 | 7-8 | 19 |
| | 12 fre | 12 | 9-10 | 11 |
| | 13 laur | | | |
| | 14 sun | | | |
| Veke 20 | 15 mån | 1-3 | 13-14-22 | |
| | 16 tys | 5-7 | 19-20 | |
| | 17 ons | | | |
| | 18 tors | | | |
| | 19 fre | 9 | 11-12 | 8-10 |
| | 20 laur | | | |
| | 21 sun | | | |
| Veke 21 | 22 mån | | 1-2 | 22 |
| | 23 tys | | 3-4 | |
| | 24 ons | | 5-6 | |
| | 25 tors | 19 | 7-8 | 20 |
| | 26 fre | 11 | 9-10 | 12 |
| | 27 laur | | | |
| | 28 sun | | | |
| V. 22 | 29 mån | | | |
| | 30 tys | 2-4 | 13-14 | |
| 31 ons | 6 | 22 | 1 | |

JUNI

| | | | | |
|---------|---------|-------|-------|-------|
| Veke 22 | 1 tors | 8 | 19-20 | 3 |
| | 2 fre | 10 | 11-12 | |
| | 3 laur | | | |
| | 4 sun | | | |
| Veke 23 | 5 mån | 13-14 | 1-2 | |
| | 6 tys | 22 | 3-4 | |
| | 7 ons | 24 | 5-6 | |
| | 8 tors | 20 | 7-8 | |
| | 9 fre | 12 | 9-10 | |
| | 10 laur | | | |
| | 11 sun | | | |
| Veke 24 | 12 mån | 1 | 13-14 | 2 |
| | 13 tys | 3 | 22 | 4 |
| | 14 ons | 5 | | 6 |
| | 15 tors | 7 | 19-20 | |
| | 16 fre | 9 | 11-12 | |
| | 17 laur | | | |
| | 18 sun | | | |
| Veke 25 | 19 mån | | 1-2 | 13-14 |
| | 20 tys | | 3-4 | |
| | 21 ons | | 5-6 | 24 |
| | 22 tors | 19 | 7-8 | |
| | 23 fre | 11 | 9-10 | |
| | 24 laur | | | |
| | 25 sun | | | |
| Veke 26 | 26 mån | 2 | 13-14 | |
| | 27 tys | 4 | 22 | |
| | 28 ons | 6 | | 5 |
| | 29 tors | 8 | 19-20 | 7 |
| | 30 fre | 10 | 11-12 | 9 |

Hugs din miljød!

Skal du levera avfall på ein av miljøstasjonane våre? Då må du ha registrert deg som kunde med appen miljød, eller ha med kundekort. Meir informasjon finn du på ihm.no

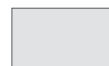
Kjære abonnent

På baksida finn du rutenummer og tømmedag for ditt område.

Mitt rutenummer: _____

Min tømmedag: _____

Fargekodar



REST- OG BIOAVFALL
Rutenummer for dunk med grått lok + dunk med brunt lok.



PAPIR- OG PLASTEMBALLASJE
Rutenummer for dunk med blått lok/oransje sekk og sekk med plastemballasje.



GLAS- OG METALLEMBALLASJE
Rutenummer for dunk med grønt lok.

Småhushald

RAUDE RUTENR.: SMÅHUSHALD

Rute 1 - 10
leverer restavfall i veke:
3, 7, 11, 15, 19 og 23

Rute 11 - 22
leverer restavfall i veke:
4, 8, 12, 16, 20 og 24



Indre Hordaland Miljøverk IKS
Bjørkemoen 60, Pb. 161, 5701 Voss

Tlf. 56 52 99 00
ihm@ihm.no
www.ihm.no

På naturen si side

JULI

| | | | | | |
|---------|---------|-------|-------|----|--|
| V. 26 | 1 laur | | | | |
| | 2 sun | | | | |
| | 3 mån | 13-14 | 1-2 | | |
| Veke 27 | 4 tys | 22 | 3-4 | | |
| | 5 ons | 24 | 5-6 | | |
| | 6 tors | 20 | 7-8 | 19 | |
| | 7 fre | 12 | 9-10 | 11 | |
| | 8 laur | | | | |
| | 9 sun | | | | |
| | 10 mån | 1 | 13-14 | | |
| | 11 tys | 3 | 22 | | |
| Veke 28 | 12 ons | 5 | | | |
| | 13 tors | 7 | 19-20 | 8 | |
| | 14 fre | 9 | 11-12 | 10 | |
| | 15 laur | | | | |
| | 16 sun | | | | |
| | 17 mån | | 1-2 | | |
| | 18 tys | | 3-4 | 22 | |
| Veke 29 | 19 ons | | 5-6 | | |
| | 20 tors | 19 | 7-8 | 20 | |
| | 21 fre | 11 | 9-10 | 12 | |
| | 22 laur | | | | |
| | 23 sun | | | | |
| | 24 mån | 2 | 13-14 | 1 | |
| | 25 tys | 4 | 22 | 3 | |
| Veke 30 | 26 ons | 6 | | | |
| | 27 tors | 8 | 19-20 | | |
| | 28 fre | 10 | 11-12 | | |
| | 29 laur | | | | |
| | 30 sun | | | | |
| | 31 mån | 13-14 | 1-2 | | |

AUGUST

| | | | | | |
|---------|---------|-------|-------|-------|--|
| | 1 tys | 22 | 3-4 | | |
| | 2 ons | 24 | 5-6 | | |
| Veke 31 | 3 tors | 20 | 7-8 | | |
| | 4 fre | 12 | 9-10 | | |
| | 5 laur | | | | |
| | 6 sun | | | | |
| | 7 mån | 1 | 13-14 | 2 | |
| | 8 tys | 3 | 22 | 4 | |
| Veke 32 | 9 ons | 5 | | 6 | |
| | 10 tors | 7 | 19-20 | | |
| | 11 fre | 9 | 11-12 | | |
| | 12 laur | | | | |
| | 13 sun | | | | |
| Veke 33 | 14 mån | | 1-2 | 13-14 | |
| | 15 tys | | 3-4 | | |
| | 16 ons | | 5-6 | 24 | |
| Veke 34 | 17 tors | 19 | 7-8 | | |
| | 18 fre | 11 | 9-10 | | |
| | 19 laur | | | | |
| | 20 sun | | | | |
| Veke 35 | 21 mån | 2 | 13-14 | | |
| | 22 tys | 4 | 22 | | |
| | 23 ons | 6 | | 5 | |
| | 24 tors | 8 | 19-20 | 7 | |
| | 25 fre | 10 | 11-12 | 9 | |
| | 26 laur | | | | |
| | 27 sun | | | | |
| | 28 mån | 13-14 | 1-2 | | |
| | 29 tys | 22 | 3-4 | | |
| | 30 ons | 24 | 5-6 | | |
| | 31 tors | 20 | 7-8 | 19 | |

SEPTEMBER

| | | | | | |
|---------|---------|-------|-------|----|--|
| Veke 35 | 1 fre | 12 | 9-10 | 11 | |
| | 2 laur | | | | |
| | 3 sun | | | | |
| | 4 mån | 1 | 13-14 | | |
| | 5 tys | 3 | 22 | | |
| Veke 36 | 6 ons | 5 | | | |
| | 7 tors | 7 | 19-20 | 8 | |
| | 8 fre | 9 | 11-12 | 10 | |
| | 9 laur | | | | |
| | 10 sun | | | | |
| Veke 37 | 11 mån | | 1-2 | | |
| | 12 tys | | 3-4 | 22 | |
| | 13 ons | | 5-6 | | |
| | 14 tors | 19 | 7-8 | 20 | |
| | 15 fre | 11 | 9-10 | 12 | |
| | 16 laur | | | | |
| | 17 sun | | | | |
| Veke 38 | 18 mån | 2 | 13-14 | 1 | |
| | 19 tys | 4 | 22 | 3 | |
| | 20 ons | 6 | | | |
| | 21 tors | 8 | 19-20 | | |
| | 22 fre | 10 | 11-12 | | |
| | 23 laur | | | | |
| | 24 sun | | | | |
| Veke 39 | 25 mån | 13-14 | 1-2 | | |
| | 26 tys | 22 | 3-4 | | |
| | 27 ons | 24 | 5-6 | | |
| | 28 tors | 20 | 7-8 | | |
| | 29 fre | 12 | 9-10 | | |
| | 30 laur | | | | |

OKTOBER

| | | | | | |
|---------|---------|-------|-------|-------|--|
| | 1 sun | | | | |
| | 2 mån | 1 | 13-14 | 2 | |
| | 3 tys | 3 | 22 | 4 | |
| | 4 ons | 5 | | 6 | |
| Veke 40 | 5 tors | 7 | 19-20 | | |
| | 6 fre | 9 | 11-12 | | |
| | 7 laur | | | | |
| | 8 sun | | | | |
| | 9 mån | | 1-2 | 13-14 | |
| | 10 tys | | 3-4 | | |
| Veke 41 | 11 ons | | 5-6 | 24 | |
| | 12 tors | 19 | 7-8 | | |
| | 13 fre | 11 | 9-10 | | |
| | 14 laur | | | | |
| | 15 sun | | | | |
| Veke 42 | 16 mån | 2 | 13-14 | | |
| | 17 tys | 4 | 22 | | |
| | 18 ons | 6 | | 5 | |
| | 19 tors | 8 | 19-20 | 7 | |
| | 20 fre | 10 | 11-12 | 9 | |
| | 21 laur | | | | |
| | 22 sun | | | | |
| Veke 43 | 23 mån | 13-14 | 1-2 | | |
| | 24 tys | 22 | 3-4 | | |
| | 25 ons | 24 | 5-6 | | |
| | 26 tors | 20 | 7-8 | 19 | |
| | 27 fre | 12 | 9-10 | 11 | |
| | 28 laur | | | | |
| | 29 sun | | | | |
| V.44 | 30 mån | 1 | 13-14 | | |
| | 31 tys | 3 | 22 | | |

NOVEMBER

| | | | | | |
|---------|---------|-------|-------|----|--|
| Veke 44 | 1 ons | 5 | | | |
| | 2 tors | 7 | 19-20 | 8 | |
| | 3 fre | 9 | 11-12 | 10 | |
| | 4 laur | | | | |
| | 5 sun | | | | |
| | 6 mån | | 1-2 | | |
| | 7 tys | | 3-4 | 22 | |
| Veke 45 | 8 ons | | 5-6 | | |
| | 9 tors | 19 | 7-8 | 20 | |
| | 10 fre | 11 | 9-10 | 12 | |
| | 11 laur | | | | |
| | 12 sun | | | | |
| Veke 46 | 13 mån | 2 | 13-14 | 1 | |
| | 14 tys | 4 | 22 | 3 | |
| | 15 ons | 6 | | | |
| | 16 tors | 8 | 19-20 | | |
| | 17 fre | 10 | 11-12 | | |
| | 18 laur | | | | |
| | 19 sun | | | | |
| Veke 47 | 20 mån | 13-14 | 1-2 | | |
| | 21 tys | 22 | 3-4 | | |
| | 22 ons | 24 | 5-6 | | |
| | 23 tors | 20 | 7-8 | | |
| | 24 fre | 12 | 9-10 | | |
| | 25 laur | | | | |
| | 26 sun | | | | |
| Veke 48 | 27 mån | 1 | 13-14 | 2 | |
| | 28 tys | 3 | 22 | 4 | |
| | 29 ons | 5 | | 6 | |
| | 30 tors | 7 | 19-20 | | |

DESEMBER

| | | | | | |
|---------|---------|-------|----------|-------|--|
| Veke 48 | 1 fre | 9 | 11-12 | | |
| | 2 laur | | | | |
| | 3 sun | | | | |
| | 4 mån | | 1-2 | 13-14 | |
| | 5 tys | | 3-4 | | |
| Veke 49 | 6 ons | | 5-6 | 24 | |
| | 7 tors | 19 | 7-8 | | |
| | 8 fre | 11 | 9-10 | | |
| | 9 laur | | | | |
| | 10 sun | | | | |
| Veke 50 | 11 mån | 2 | 13-14 | | |
| | 12 tys | 4 | 22 | | |
| | 13 ons | 6 | | 5 | |
| | 14 tors | 8 | 19-20 | 7 | |
| | 15 fre | 10 | 11-12 | 9 | |
| | 16 laur | | | | |
| | 17 sun | | | | |
| Veke 51 | 18 mån | 13-14 | 1-2 | | |
| | 19 tys | 22 | 3-4 | | |
| | 20 ons | 24 | 5-6 | | |
| | 21 tors | 20 | 7-8 | 19 | |
| | 22 fre | 12 | 9-10 | 11 | |
| | 23 laur | | | | |
| | 24 sun | | | | |
| Veke 52 | 25 mån | | | | |
| | 26 tys | | | | |
| | 27 ons | 1-3 | 13-14-22 | | |
| | 28 tors | 7 | 19-20 | 8 | |
| | 29 fre | 5-9 | 11-12 | 10 | |
| | 30 laur | | | | |
| | 31 sun | | | | |

Hugs din miljøD!

Skal du levera avfall på ein av miljøstasjonane våre? Då må du ha registrert deg som kunde med appen miljøD, eller ha med kundekort. Meir informasjon finn du på ihm.no

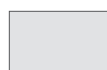
Kjære abonnent

På baksida finn du rutenummer og tømmedag for ditt område.

Mitt rutenummer: _____

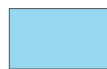
Min tømmedag: _____

Fargekodar



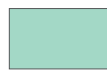
REST- OG BIOAVFALL

Rutenummer for dunk med grått lok + dunk med brunt lok.



PAPIR- OG PLASTEMBALLASJE

Rutenummer for dunk med blått lok/oransje sekk og sekk med plastemballasje.



GLAS- OG METALLEMBALLASJE

Rutenummer for dunk med grønt lok.

Småhushald

RAUDE RUTENR.: SMÅHUSHALD

Rute 1 - 10
leverer restavfall i veke:
27, 31, 35, 39, 43, 47 og 51.

Rute 11 - 22
leverer restavfall i veke:
28, 32, 36, 40, 44, 48 og 52.

På naturen si side

For å spara miljøet vert ikkje tømme kalenderen distribuert med Posten. Tømmekalenderen er trykt på naturkvitt og 100% resirkulert papir.



Opningstider miljøstasjonar

| | | |
|--------------------------|--------------|---------------|
| Voss, Bjørkemoen: | Mån–ons, fre | 07.30 – 15.30 |
| | Torsdag | 07.30 – 18.00 |

Laurdagsope (Bjørkemoen), kl. 10.00–14.00 fylgjande datoar:
7. jan, 4. feb, 4. mars, 1. april, 6. mai, 3. juni, 1. juli, 5. aug,
2. sept, 7. okt, 4. nov, og 2. des.

| | | |
|----------------------------|--------|---------------|
| Granvin, Røystrand: | Onsdag | 12.00 – 17.30 |
|----------------------------|--------|---------------|

| | | |
|-----------------------|--------|---------------|
| Ulvik, Holmen: | Tysdag | 12.00 – 18.00 |
|-----------------------|--------|---------------|

| | | |
|---------------------------|--------|---------------|
| Eidfjord, Simadal: | Måndag | 12.00 – 18.00 |
|---------------------------|--------|---------------|

Sjå kart over miljøstasjonar på ihm.no



Kva er glas- og metallemballasje?

Enkel hugseregul: emballasje av glas- og metall det har vore mat, drikke eller andre hushaldningsvarer i då du kjøpte produktet



Ja, takk!



Tom glasemballasje frå mat- og drikkevarer.

Klar og farga glas-emballasje som flasker, syltetøyglas m.m.

Tom metallemballasje frå mat- og drikkevarer.

Hermetikkboksar, mjuke metallboksar, drikkeboksar utan pant. Aluminiumsfolie/-beger/-beholdarar, telyshaldarar i aluminium, lok og korkar av metall, tuber av metall.

Nei, takk!



Steintøy, eldfaste former, keramikk, porselen, krystall, glastruter, speigel, omnsglas og ljospærer.

Metallgjenstandar som ikkje er emballasje, td: steikepanner, gryter, bestikk, bildelar og batteri.

Målingspann.

NB! Medisinflasker med restar må leverast i retur til apoteket!

Gjenstandar som ikkje passar i det runde innkastet på loket skal ikkje oppi dunken!

Hugs din miljøID!

Når du skal levera avfall til våre miljøstasjonar må du registrera deg med appen miljøID. Du kan òg bruka kundekort som du får ved å ta kontakt med IHM.

Meir informasjon finn du på ihm.no



Bli med i Returkartonglotteriet!

Du kan vinna inntil 100.000 kroner – miljøet vann uansett.

Du kan vinna med både kubbar og enkeltkartongar. Skyl kartongen og skriv namn og telefonnummer på kartongen. Legg kartongen laust i dunken for papp og papir (blått lok). Sjå www.grontpunkt.no

Lukke til!

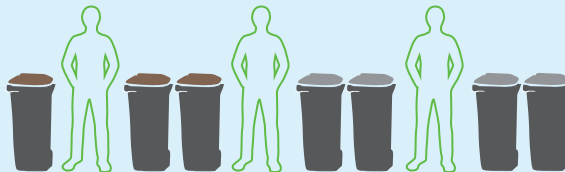


Foto: grontpunkt.no

Takk for at du plasserer dunkane riktig!

Bilane våre kan tømme to dunkar med same avfallstype samtidig. For å hjelpa sjåførane å vera effektive kan du:

- plassera dunken med lokopninga mot vegen.
- plassera dunkane med avstand til mur, gjerde, stolpar og liknande.
- setja dunkane med same avfallstype parvis og lata dunken som er "til overs" stå for seg sjølv.
- plassera dunkane med litt avstand mellom para, og til dei som står for seg sjølv. Sjå figur under.



Sekker til plastemballasje får du...

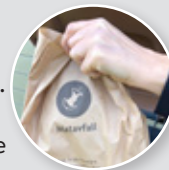
- på kundetorget og miljøstasjonen i kommunen/heradet
- hjå IHM på Bjørkemoen, Voss
- ved å setja lapp godt synleg på papirdunken (må tåla vêr og vind!)



NB: knyt dobbeltknote på sekken!

Papirposar til matavfall

IHM tilrår bruk av papirposar til matavfall. Papirposar er nedbrytbare. Du får desse gratis i dei fleste daglegvarebutikkar i IHM sitt område og på miljøstasjonane.



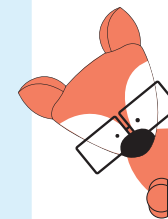
NB: bruk aldri vanlege plastposar til matavfall. Tips for å unngå at matavfallet fryser fast i dunken ved kuldegrader: legg avis eller eggekartong i botnen av dunken.

Mykje papp?

Har du i periodar meir papp enn det du får plass til i dunken? Papp i mindre mengder i handterbart kolli som ikkje får plass, kan i opphaldsvêr flatpakkast og knytast saman/plasserast i annan kartong og setjast attmed dunken på tømmedag.



NB! Ved nedbør eller fare for nedbør, skal laus papp ikkje setjast ut. Ved mengder utover dette, skal papp leverast til miljøstasjon. Våt papp er restavfall.



Visste du at farleg avfall ikkje skal handsamast ilag med resten av hushaldsavfallet ditt? Dette er fordi farleg avfall inneheld miljøgifter som kan medføra alvorleg ureining og forårsaka skade på menneske og dyr. Lever farleg avfall til miljøstasjonen slik at det vert handsama på ein trygg måte. Privatabonnentar kan årleg levera inntil 1000 kg farleg avfall gratis til miljøstasjonen.

Følg oss!
www.ihm.no



Rutenummer og tømmedagar

EIDFJORD, ULVIK, GRANVIN

| Område | Rutenr. | Tømmedag |
|--|---------|----------|
| Måbødalen - Sysendalen - Maurset | 13 | Måndag |
| Bu - Eidfjord - Simadal - Øvre Eidfjord | | |
| Hallanger - Vallavik - Djønne | 14 | Måndag |
| Ulvik - Osa - Ulvikhøgda til Voss grense | 19 | Torsdag |
| Granvin - Folkedal - Kvanndal - Lussand | 20 | Torsdag |

VOSS, gatenamn (Vangen - Skulestadmo - Haugamoen - Palmafossen - Bjørgmarka)

| | | |
|----------------------|----|------|
| Aad Gjelles gate | 6 | Ons |
| Bavallsvegen | 9 | Fre |
| Bergsliplassen* | 4 | Tys |
| Bjørgabaret | 11 | Fre |
| Bjørgamarki | 11 | Fre |
| Bjørkelivegen | 8 | Tors |
| Blomvegen | 6 | Ons |
| Bonangergata* | 4 | Tys |
| Bordalsv. opp til | | |
| Nyresbaret | 6 | Ons |
| Bordalsv. frå Nyresb | 5 | Ons |
| Brekkerino | 7 | Tors |
| Brekkevegen | 7 | Tors |
| Brynaflaten | 11 | Fre |
| Brynali | 11 | Fre |
| Brynamoen | 11 | Fre |
| Brynaskogen | 11 | Fre |
| Brynavegen | 5 | Ons |
| Brynavollen | 6 | Ons |
| Burekkje | 7 | Tors |
| Bømovegen | 12 | Fre |
| Båtskotttræet | 22 | Tys |
| Dalsmoen | 12 | Fre |
| Dalsvegen | 12 | Fre |
| Dokki | 5 | Ons |
| Dugstadfossen | 22 | Tys |
| Eggjabakken | 8 | Tors |
| Elvegata* | 4 | Tys |
| Eskelandsvegen | 7 | Tors |
| Evangervegen t.o.m. | | |
| Vandrarheimen | 4 | Tys |
| Femmælen | 9 | Fre |
| Fennavegen opp til | | |
| kryss Opelandsv. | 11 | Fre |
| Fennavegen frå | | |
| kryss Opelandsv. | 12 | Fre |
| Filipshaugen | 11 | Fre |
| Fitjavegen | 9 | Fre |
| Fitjahaugen | 9 | Fre |
| Finnesvegen | 7 | Tors |
| Flaten | 6 | Ons |
| Furevegen | 6 | Ons |
| Gamle Bavallsv. | 9 | Fre |
| Gamle Bordalsv. | 5 | Ons |
| Gamle Raundalsv. | 10 | Fre |
| Gamle Rykkesv. | 12 | Fre |
| Geili | 7 | Tors |
| Gilbaret | 12 | Fre |
| Gjernesmoen | 6 | Ons |
| Gjernesvegen - | | |
| Bordalselva | 6 | Ons |
| Grevlesvegen | 9 | Fre |
| Groadalen, nedre del | 6 | Ons |
| Groadalen, øvre del | 5 | Ons |
| Groavegen | 7 | Tors |
| Gullfjordingsvegen | 7 | Tors |

VOSS

| Område | Rutenr. | Tømmedag |
|---|---------|----------|
| Vinje - Oppheim - Stalheim - Jordalen | 1 | Måndag |
| Myrkdalen - Holbygde - Sundve - Gjøstein - Tvinne | 2 | Måndag |
| Bolstad - Evanger/Teigdalen - Flage | 3 | Tysdag |
| Dalane / Seimsgrend / Vestbygde | 4 | Tysdag |
| Bulken - Kvåle. Dyrvedalen / Nadlane | 4 | Tysdag |
| Bordalen | 5 | Onsdag |
| Liland - Gjernesbrua | 6 | Onsdag |
| Frå Voss Sjukehus til Raugstad - Seim - Lydvo | 7 | Torsdag |

| Område | Rutenr. | Tømmedag |
|--|---------|----------|
| Mølster - Rognshagen - Ringheim - kryss Bavallsvegen | 8 | Torsdag |
| Skjerpe - Bavallen - Fitjo - Skulestad | 9 | Fredag |
| Raundalen - Tjukkebygda | 10 | Fredag |
| Skutlesvegen - Bjørgavegen | 11 | Fredag |
| Opeland - Møn - Bjørke - Bømovegen | 12 | Fredag |
| Dugstadfossen - Almeland - Norheim - Lemme - Kyte - Reppavegen - | | |
| Nedkvitne - Kryss Tvinne E16 - Norekvål - Flatekvål | 22 | Tysdag |
| Voss sentrum | 24 | Onsdag |

| | | |
|---------------------------|----|------|
| Gymnasvegen* | 4 | Tys |
| Hagahaugvegen | 8 | Tors |
| Hamrane | 7 | Tors |
| Hangursvegen | 7 | Tors |
| Hardangerv. til brannst. | 6 | Ons |
| ->- brannst. - Takla | 11 | Fre |
| ->- Takla - FL.mo | 12 | Fre |
| Haugabaret | 5 | Ons |
| Haugateigen | 5 | Ons |
| Helgavangen | 6 | Ons |
| Hestabakkvegen* | 4 | Tys |
| Hestavangen* | 4 | Tys |
| Hjellane | 8 | Tors |
| Holbergsplassen* | 4 | Tys |
| Høydalane | 12 | Fre |
| Idrottsvegen* | 4 | Tys |
| Industrigata | 6 | Ons |
| Istadbakken | 11 | Fre |
| Istadmyrane | 12 | Fre |
| Istadosen | 11 | Fre |
| Istadvegen | 12 | Fre |
| Kalvatrevegen | 7 | Tors |
| Klausabakken | 8 | Tors |
| Kleivi | 8 | Tors |
| Koglehaugen | 9 | Fre |
| Kverkane | 7 | Tors |
| Kvernavegen | 7 | Tors |
| Kyrkjefloten | 7 | Tors |
| Lekvebakken | 7 | Tors |
| Lekvemoen* | 4 | Tys |
| Liavegen | 11 | Fre |
| Lundarvegen | 8 | Tors |
| Lunden | 8 | Tors |
| Lundhaugen | 8 | Tors |
| Lydvabaret | 7 | Tors |
| Lydvavegen | 7 | Tors |
| Malahaugen | 11 | Fre |
| Melsvegen | 22 | Tys |
| Miltzows gata* | 4 | Tys |
| Moteigen | 9 | Fre |
| Movegen | 6 | Ons |
| Myraplassen | 9 | Fre |
| Mølstervegen | 8 | Tors |
| Nedkvitnesv. til | | |
| Kvitheimsbrua | 22 | Tys |
| Nedre Mølster | 8 | Tors |
| Nedre Storehagen | 5 | Ons |
| Nyresbaret | 5 | Ons |
| Nyrestråi | 5 | Ons |
| Nyresvegen | 5 | Ons |
| Olavsvegen* | 4 | Tys |
| Opelandsvegen | 12 | Fre |
| Orrefloten | 7 | Tors |
| Osavegen | 7 | Tors |
| Raugstadvegen | 7 | Tors |
| Regimentsvegen | 12 | Fre |
| Ringheimsvegen | | |
| (Vangsgt.t.o.m. Gjerde) | 8 | Tors |
| Ringheimsv. | | |
| (Skulestadv. til Gjerde) | 9 | Fre |
| Rognsbakken | 8 | Tors |
| Rognshagen | 8 | Tors |
| Rognsli | 8 | Tors |
| Russarvegen | 6 | Ons |
| Rykkesvegen | 12 | Fre |
| Seimshagen | 7 | Tors |
| Sivlevegen | 7 | Tors |
| Skjerpeshagen | 9 | Fre |
| Skjerpeslunden | 9 | Fre |
| Skjerpestunet | 9 | Fre |
| Skjerpesvegen | 9 | Fre |
| Skulegata | 4 | Tys |
| Skulestadhagane | 9 | Fre |
| Skulestadtunet | 9 | Fre |
| Skulestadvegen | 9 | Fre |
| Smidjevegen | 7 | Tors |
| Stallgata* | 4 | Tys |
| Stasjonsvegen | 4 | Tys |
| Stegen | 8 | Tors |
| Strandavegen opp | | |
| til Lundarosen | 8 | Tors |
| Strandavegen | | |
| (Lundarosen til Tide) | 9 | Fre |
| Strengjarhaugen | 8 | Tors |
| Sverresbakken | 8 | Tors |
| Sverresplassen* | 4 | Tys |
| Svingen | 6 | Ons |
| Teigabrekko | 8 | Tors |
| Tjukkebygdv. (Hardangerv. | | |
| - Bømovegen) | 12 | Fre |
| Tjukkebygdvegen | | |
| (frå Bømovegen) | 10 | Fre |
| Tjørnahaugane | 11 | Fre |
| Tjørnateigen | 11 | Fre |
| Tornhaugen | 9 | Fre |
| Tråakrokane | 9 | Fre |
| Tverrvegen | 6 | Ons |
| Tvildesv. 1-14 | 4 | Tys |
| Tvildesv. 112-219 | 12 | Fre |
| Tymbrålen | 12 | Fre |
| Tymbrålsbakkane | 11 | Fre |
| Ullestadvegen | 7 | Tors |
| Utsikten | 8 | Tors |
| Uttrågata* | 4 | Tys |
| Vadet* | 4 | Tys |
| Vangsgata* | 4 | Tys |
| Vetleflaten | 6 | Ons |
| Vivåsli | 11 | Fre |
| Vossabakken | 6 | Ons |
| Øvre Langhaugen | 12 | Fre |
| Øvre Storehagen | 5 | Ons |
| Øvrebøvegen | 9 | Fre |

*| Papp og papir og glas- og metalleballasje: rute 24 - onsdag

BURETTSLAG / SAMEIGE (Voss)

| Burettslag | Tømmedag rest/bio | Rutenr. papir/plast | Rutenr. glas/met. | Burettslag | Tømmedag rest/bio | Rutenr. papir/plast | Rutenr. glas/met. | Burettslag | Tømmedag rest/bio | Rutenr. papir/plast | Rutenr. glas/met. | Burettslag | Tømmedag rest/bio | Rutenr. papir/plast | Rutenr. glas/met. | |
|-----------------------|-------------------|---------------------|-------------------|-----------------------------|-------------------|---------------------|-------------------|-------------------------|-------------------|---------------------|-------------------|------------------------------|----------------------------|---------------------|-------------------|----|
| Bjørgatun Burettslag | klar tys | ons | oddetalsv. 24 | Hestavangen 9 | 2. klar tys | 24 | 24 | Rognstunet | 2. klar tys | ons | oddetalsv. 8 | Sameige Nyresv. 59-65 | 2. klar fre | 24 | 24 | |
| Båbrekko Burettslag | 2. klar tys | 24 | 24 | Kyrkjebø | 2. klar tys | 24 | 24 | Sosialbygget | klar tys og fre | ons | oddetalsv. 24 | S.eige Regimentsbyen 126-134 | 2. klar tys | 24 | 24 | |
| Elvegata 4 Sameige | 2. klar tys | 24 | 24 | Lundarosen Burettslag | klar tys | 24 | 24 | Sverresplass Burettslag | 2. klar tys | ons | 24 | 24 | S.eige Regimentsv. 136-152 | 2. klar tys | 24 | 24 |
| Elvegata 12-18 | 2. klar tys | 24 | 24 | Miltzowsgt. Voss bustadutv. | klar tys | ons | oddetalsv. 24 | Sameige Nyresv. 2 og 4 | klar fre | ons | oddetalsv. 24 | Sameige Rognebakken | 2. klar tys | 24 | 24 | |
| Finne Burettslag | klar tys | ons | oddetalsv. 24 | Motræet Burettslag | klar tys | 24 | 9 | Sameige Nyresv. 3 | 2. klar fre | 24 | 24 | Sameige Sivlevegen 19 | klar tys | ons | oddetalsv. 7 | |
| Fredheim Burettslag | klar tys og fre | ons | oddetalsv. 24 | Olavspark Sameige | 2. klar tys | 24 | 24 | Sameige Nyresv. 6-16 | 2. klar fre | 24 | 24 | Strandaelva Burettslga | 2. klar fre | 24 | 24 | |
| Frispo | 2. klar tys | 24 | 24 | Park Panorama | 2. klar tys | ons | oddetalsv. 24 | Sameige Nyresv. 25 | 2. klar fre | 24 | 24 | Tvildehagen Burettslag | 2. klar fre | 24 | 24 | |
| Hangursvegen Terrasse | 2. klar tys | 24 | 24 | Ringheimsvegen Terrasse | 2. klar tys | ons | oddetalsv. 8 | Sameige Nyresv. 35-37 | 2. klar fre | 24 | 24 | Tvildeflaten Burettsl. 9-55 | 2. klar fre | 24 | 24 | |
| Haugatun Burettslag | klar tys | 24 | 24 | Rogne Burettslag | klar tys | 24 | 8 | Sameige Nyresv. 18-38 | 2. klar fre | 24 | 24 | Uttrågata 35 | 2. klar tys | 24 | 24 | |
| Hestavangen 3 | 2. klar tys | 24 | 24 | Rognsfossen Burettslag | 2. klar fre | 24 | 8 | Sameige Nyresv. 61-63 | 2. klar fre | 24 | 24 | | | | | |